

# **EVIT MA CHOMFE BEV AR BREZHONEG**

---

---

## **oaled diwan**

---

---

**Rakprennit lodennou  
ul lodenn = 100 lur**



**TREGLONOÙ • Bro leon**



# Teul goulenn lodennou en SCI Oaled Diwan

## DEMANDE DE PART DE LA SCI OALED DIWAN

ANV : \_\_\_\_\_  
(NOM)

CHOMLEC'H : \_\_\_\_\_  
(ADRESSE)

PELLGOMZ : \_\_\_\_\_  
(TELEPHONE)

NIVER AL LODENNOU RAKPRENET

priz ul lodenn 100 lur

Nombre de parts demandées : 1 part = 100 F

CHEKENN O KENGLOTAN

Chèque correspondant

## POUR SOUSCRIRE

- Remplissez la demande ci-dessus
- Joignez le chèque correspondant au nombre de part(s) demandée(s), libellé à l'ordre de la SCI Oaled Diwan
- Renvoyez à :  
SCI Oaled Diwan 29214 TREGLONOU
- Il vous sera ensuite envoyé un formulaire d'officialisation de votre demande qui vous permettra d'être agréé associé de la SCI Oaled Diwan.

**POUR TOUT RENSEIGNEMENT  
OALED DIWAN  
29214 TREGLONOU  
TEL. (98) 04.05.42**

# Kreizenn sevenadurel e brezhoneg

## SES BUTS

- être un centre de promotion de la langue bretonne (cours de breton, stage et loisirs en breton)
- être un carrefour de la vie artistique et culturelle en Bretagne.

## SON FONCTIONNEMENT

- possibilités de stages, congrès, colonies, réunions, soirées, dans les meilleurs conditions de travail et de détente avec possibilité de restauration et d'hébergement (chambres, camping) pour une centaine de personnes .





# Ha war dachenn an arc'hant ?

## FINANCEMENT DE L'OPÉRATION

Le Centre culturel est la propriété de la SCI OALÉD DIWAN. Analogue par son rôle à un GFA, elle permet dans de bonnes conditions de rassembler des capitaux et d'obtenir des prêts.

En mars 1982 le capital de la SCI est constitué de 1800 parts acquises tant par des individus que par des groupements associatifs ou autres.

Le gérant de la SCI est le président de la confédération Diwan, qui est l'unique locataire du centre. C'est donc Diwan qui a la responsabilité de l'aménagement et en aura la gestion future.

Le centre devait ouvrir en été 1982. Mais les faibles subventions obtenues nous obligent à retarder cette ouverture.

subventions	demandées	obtenues
1981	1.150.000	175.000
1982	1.500.000	700.000

Aujourd'hui nous espérons inaugurer Oaled Diwan à Pâques 83. Mais cette date ne dépend pas que de nous, **nous comptons aussi sur vous.**

Pourquoi ?

- apporter une part d'autofinancement pour l'octroi de nouvelles subventions
- faire face aux échéances du prêt obtenu pour l'acquisition des bâtiments à Tréglonou.

Comment ?

En vous portant acquéreur d'une ou plusieurs parts.

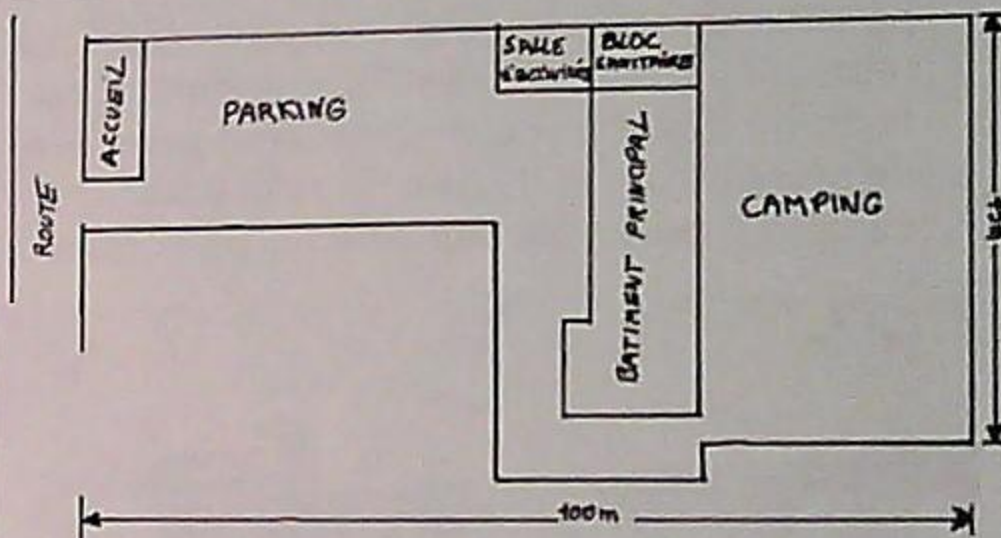
Vous devenez ainsi associé de la SCI Oaled Diwan et vous aidez à la création du centre. De cette façon vous contribuez à élargir l'action de Diwan à toute la population bretonne et à toute la vie culturelle et socio-économique.

# Penaos e vo savet ar greizenn ?

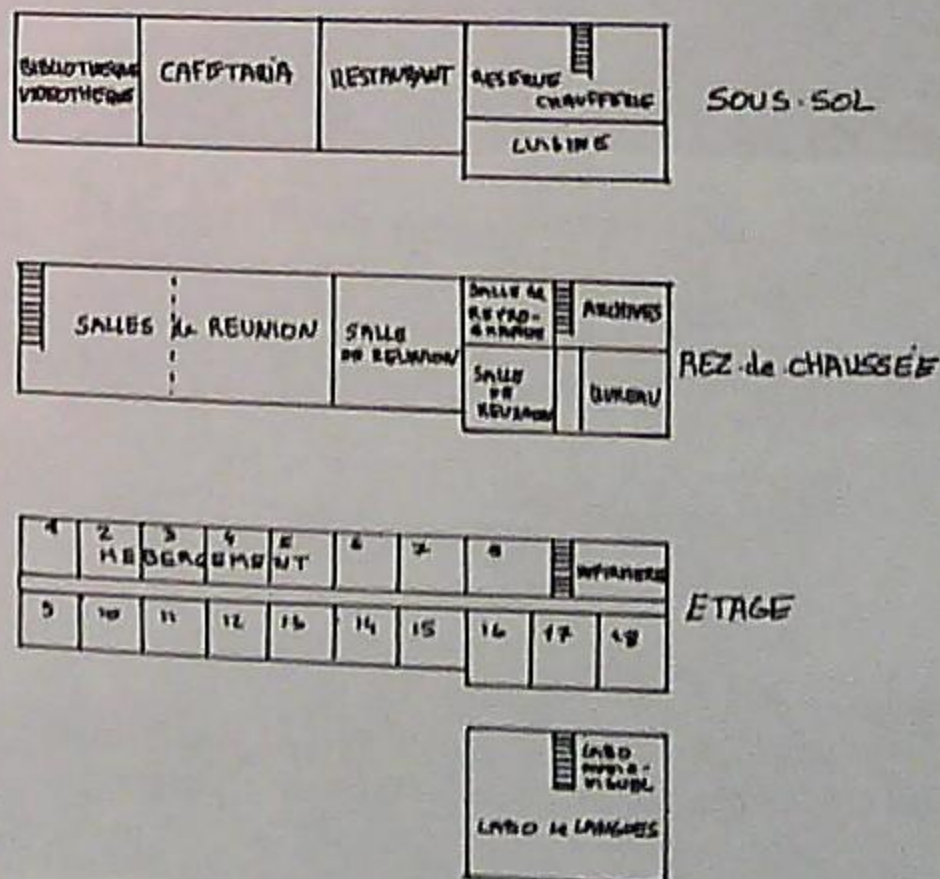
## DESCRIPTION DU CENTRE

A l'issue de son aménagement, Oaled Diwan se présentera ainsi : sur un terrain de 3800 m<sup>2</sup>, il y aura une maison d'accueil, une salle d'activité et un bloc sanitaire, un grand bâtiment sur trois niveaux, un camping et un parking.

## PLAN DU FUTUR CENTRE



## AMENAGEMENT DU BATIMENT PRINCIPAL





# PELEC'H EMAÑ?

- e bourk Treglonou (400 a dud)
- 20 km deus Brest
- e kroaz hent Lanniliz, Gwitalmeze, Lokournan, ha Plabenneg
- War Vord an Aber Beneat e kreizh bro an Aber
- Koadou ha aochou tro dro
- tu zo da bourmen war droad, velo, marc'h pe bag dre lien, mont da besketañ, neuiat, c'hoari tennis,...

...

